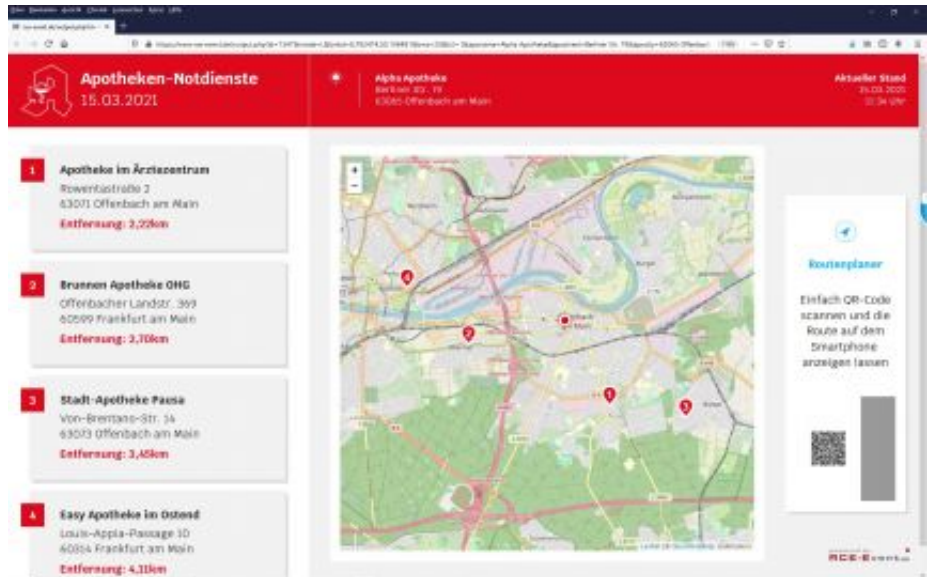


# Terminalausgaben für Apothekennotdienste ab sofort im Einsatz



Diese neue Ausgabe wird in den Schaufenstern vieler Apotheken auf Info-Terminals angezeigt, mit den aktuellen Notdienst-Apotheken in der Umgebung, sortiert nach Entfernung vom eigenen Standort.

Die nächste Apotheke mit Notdienst wird als erste gelistet.

Ebenso wird ein QR Code für den User angezeigt.

Wird der QR-Code ausgelesen, wird dem User auf dem Smartphone die Liste der aktuellen Apothekennotdienste angezeigt, im Layout identisch wie am Schaufenster, mit der Option, sich eine Route für die Navigation anzeigen zu lassen.

[Anzeigebeispiel für eine Apotheke in München. So sieht es im Schaufenster aus](#)

Hier ein Beispiel im Schaufenster einer Apotheke;

